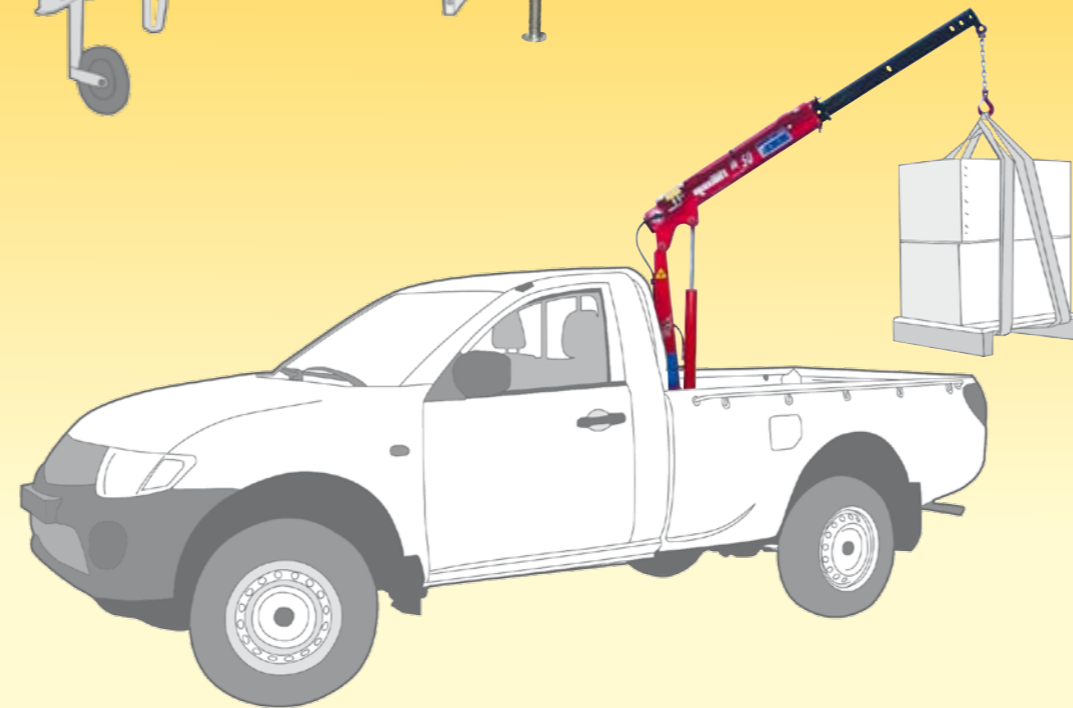
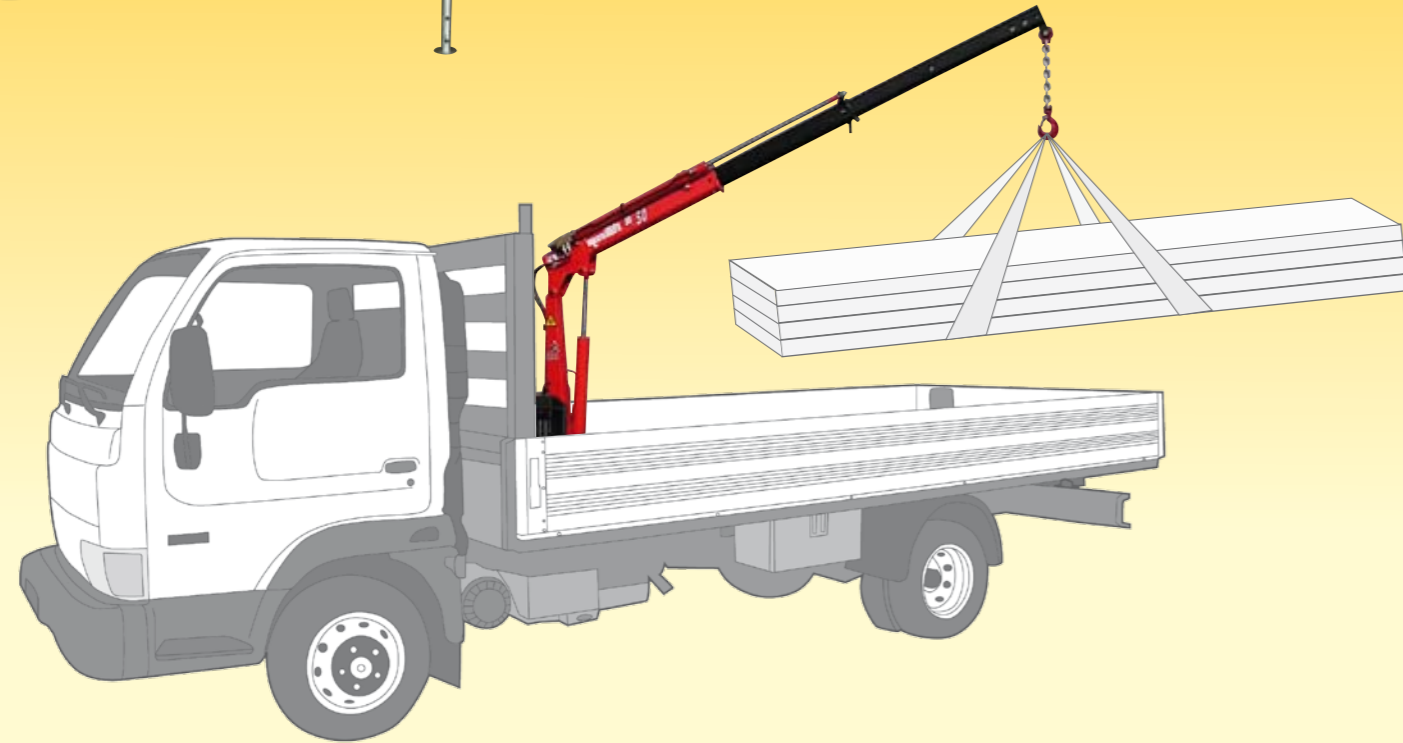
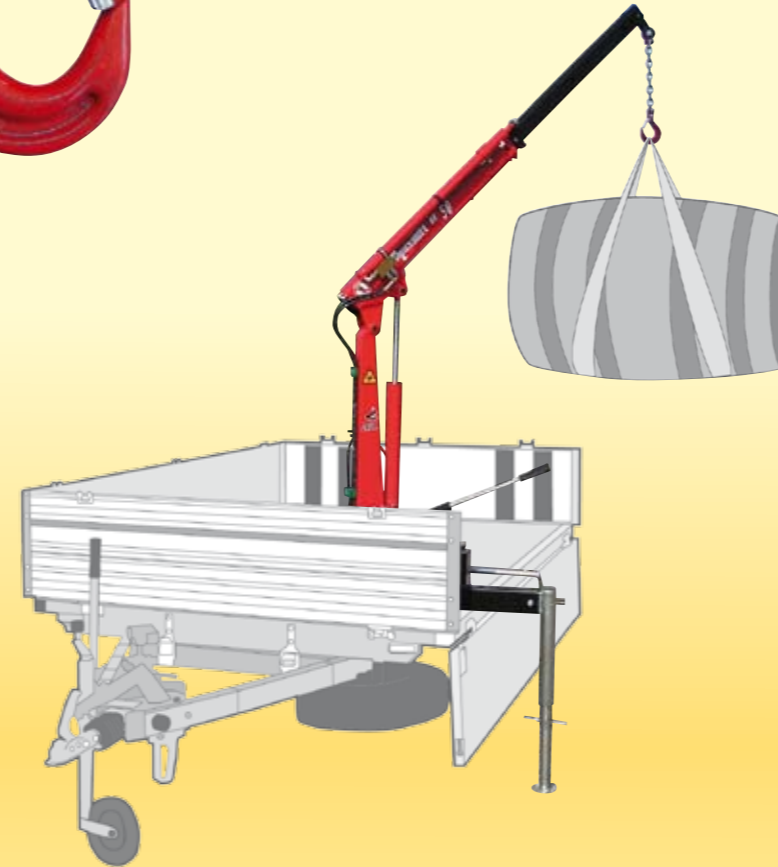




**carga con el trabajo**  
relieves each type of work,

**pero no la cartera.**  
but not your wallet.



MANTENIMIENTOS, HOBBIES  
MAINTENANCE, HOBBIES



ARTESANÍA, RESTAURACIÓN  
HANDICRAFT, REPAIR



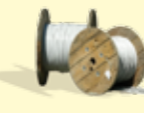
HIDRÁULICOS  
HYDRAULICS



ELECTRODOMÉSTICOS  
DOMESTIC APPLIANCES



NÁUTICA  
NAUTICAL WORKS



ELECTRICISTAS  
ELECTRICS



JARDINERÍA,  
TRABAJOS AGRARIOS Y FORESTALES  
GARDENING, AGRO-FOREST WORKS



VARIOS  
VARIOUS



MANTENIMIENTO URBANO  
STREET MAINTENANCE



AYUNTAMIENTOS  
MUNICIPALITIES



FAMILIAS  
FAMILIES

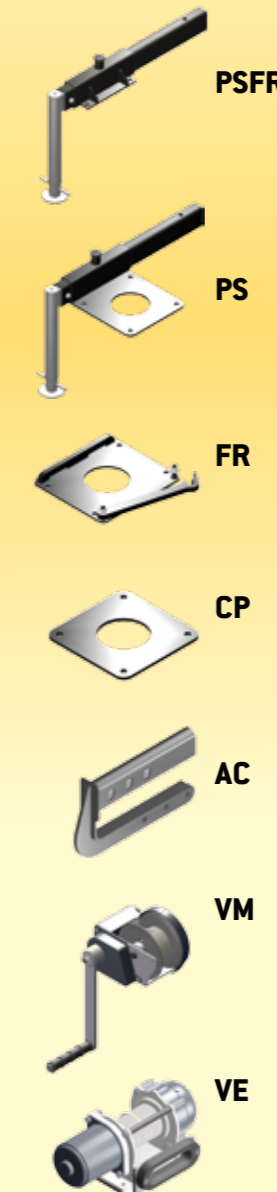


CONSTRUCCIÓN  
BUILDING

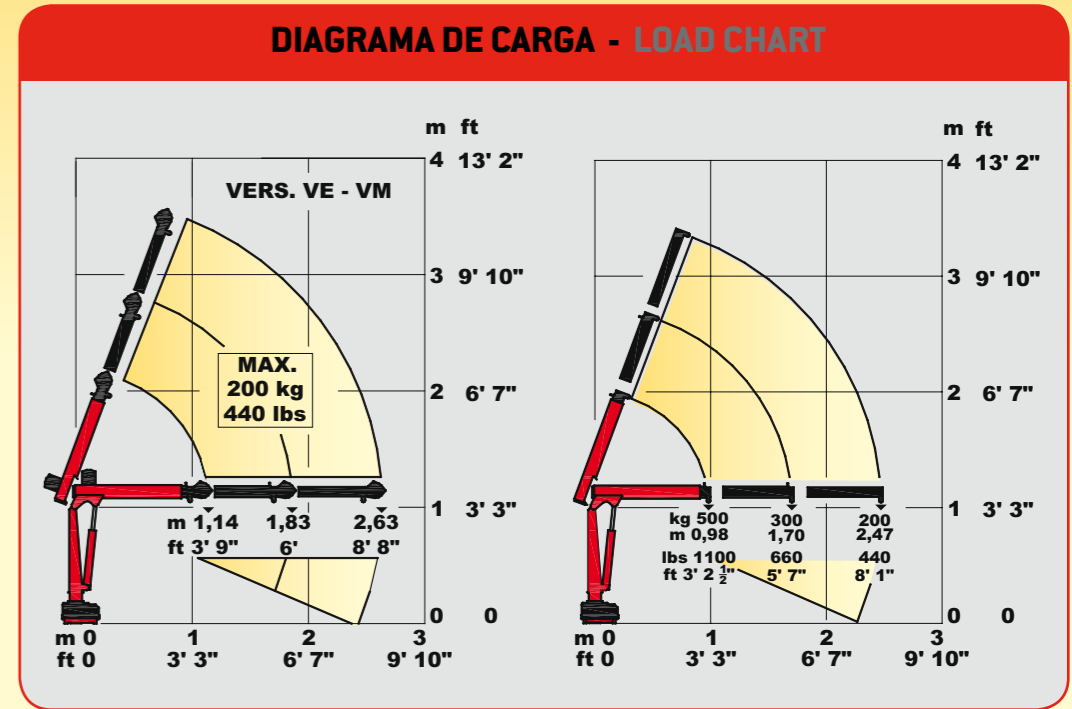


**50**

## The power of the Gi-Ant



DATOS TECNICOS - TECHNICAL DATA		
Capacidad de carga / Crane rating	kNm	5.0
Número de prolongas / Extension number	Nº	2
Tensión de alimentación / Voltage rating	V	12
Absorción motor eléctrico / Electric motor absorption	A	50
Peso / Weight	kg	60 - 95





**antes todo era más pesado... ahora tenemos ANT!**  
**La primera pequeña grua con grandes prestaciones.**

**... yesterday everything was harder... today there's Ant!**  
**The first small crane with big performances.**

**Ligera.**

**Sencilla de montar y desmontar.**

**Disponibile en muchas versiones.**

**Funciona también sin batería.**

**Light.**

**Easy to install and remove.**

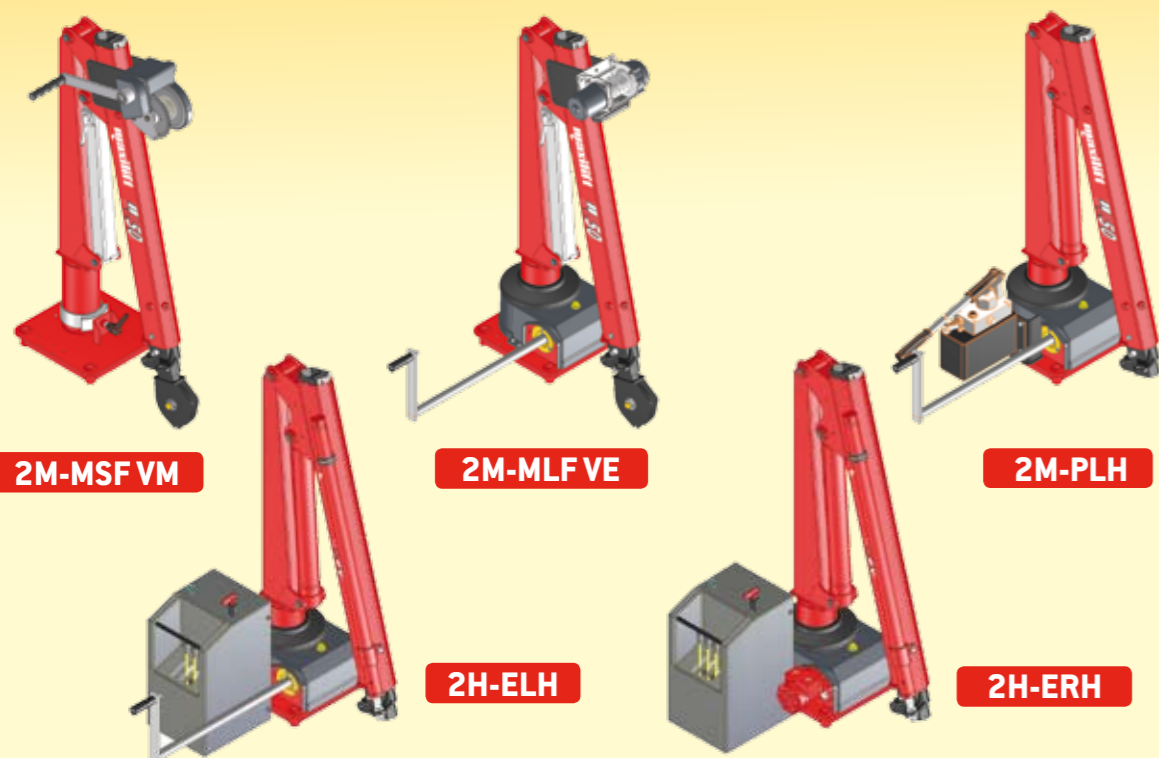
**Available in several versions.**

**It works also without battery.**

- es la respuesta ideal para quienes tienen exigencias de carga / descarga. Ant es una eficaz ayuda, también para vuestros hobbies.  
is the ideal solution for everybody having loading/unloading requirements. Ant is a good help, also for your hobbies
- es perfecta para vehículos de pequeñas dimensiones como pick-up, vehículos a tres ruedas, remolques, etc..  
is ideal for small and light vehicles, such as pick-ups, trailers, etc.
- es la primera grua « plug and play » (enchufa y trabaja).  
is the first crane "plug and play".



**Crea tu grua personalizada.**  
**Make your own personalized crane.**



Datos técnicos no vinculantes  
 Technical data not binding



**Next Hydraulics s.r.l.**

via Mediterraneo, 6 - 42022 Boretto (Re) - Italy  
 tel. +39 0522 963008 - fax +39 0522 963039  
 www.antcrane.com  
 info@antcrane.com

MP0157 SP-GB rev. 0

**MINIGRUA ANT, TAN PEQUEÑA COMO FUERTE**  
**ANT MINI-CRANE. SO SMALL, SO STRONG**



**maxilift®**